

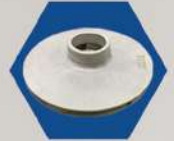
Submersible Sewage Pump

ปั๊มแช่สูบน้ำทั่วไป LS Series

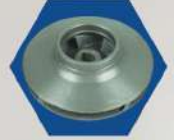
- ใช้สำหรับจุ่มลงในแหล่งน้ำ เพื่อสูบน้ำจากบ่อ, อ่าง, หรือบึง ใช้ทำน้ำพุ น้ำตก รดน้ำต้นไม้ สวนหย่อม
- ใช้ในงานด้านการเกษตร ใช้กับสปริงเกอร์ ใช้กับฟาร์มเพาะเลี้ยงสัตว์น้ำ ใช้ระบายน้ำท่วมขัง สามารถสูบน้ำขุ่นที่มีตะกอนขนาดเล็กกว่าตะแกรงกรองที่ฐานปั๊ม



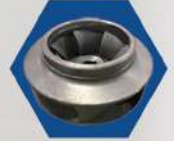
ใบพัด
ทั้ง 3 รุ่น



รุ่น LS1100
ใบพัด PPO



รุ่น LS1500/F
ใบพัดเหล็กหล่อ



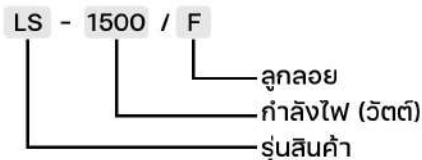
รุ่น LS1503
ใบพัดเหล็กหล่อ

แอมป์ 1.5 นิ้ว
(เฉพาะรุ่น LS1500)

คุณสมบัติปั๊ม

- ตัวเรือนมอเตอร์ ผลิตจากสแตนเลส AISI304 แข็งแรงทนทาน น้ำหนักเบา ทนทานต่อการสึกกร่อน ระบายความร้อนได้ดี
- เสียงมอเตอร์ขณะทำงานเบา แรงดันน้ำคงที่
- Mechanical Seal 2 ชั้น ประกอบด้วย O-ring 2 ชั้น และ Oil Seal ป้องกันน้ำเข้ามอเตอร์
- ลูกปืน มีคุณสมบัติกันน้ำ กันฝุ่น ช่วยยืดอายุการใช้งาน
- ตัวปั๊มออกแบบให้มีขนาดกะทัดรัด ติดตั้งง่าย มีหูจับเคลื่อนย้ายสะดวก และซ่อมบำรุงง่าย
- สายไฟพร้อมปลั๊ก ยาว 9 เมตร
- สายดิน เพิ่มความปลอดภัยในการใช้งาน

ข้อมูลรุ่นสินค้า

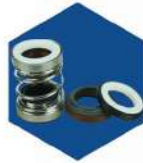


จุดเด่นปั๊ม



มอเตอร์ ขดลวดทองแดงแท้

มอเตอร์ ขดลวดทองแดงแท้ 100% นำกระแสไฟฟ้าได้ดี Frame motor เป็นอลูมิเนียม ระบายความร้อนได้ดี น้ำหนักเบา



Double Mechanical seal

แมคคาณิคอลซีล เป็นแบบคาร์บอนและเซรามิค ป้องกันการรั่วไหล สามารถรับแรงดัน ทนความร้อน ทนการกัดกร่อน รวมถึงทนความสกปรกของตะกอนต่างๆ ในน้ำได้อย่างดี



ลูกลอย

Float Switch (สวิทช์ลูกลอย) ทำให้ปั๊มตัดการทำงานในระดับน้ำที่ผู้ใช้ต้องการ



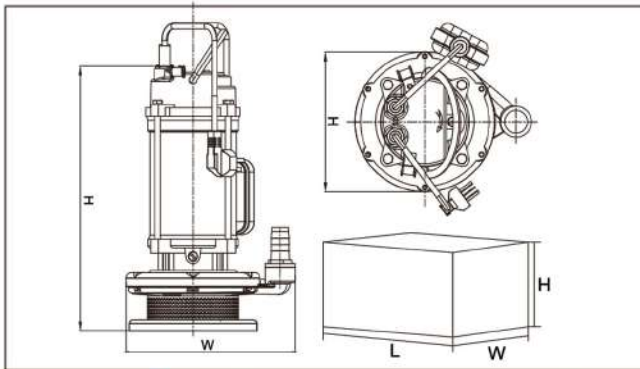
เสื้อปั๊ม เหล็กหล่อ

เสื้อปั๊ม ผลิตจากเหล็กหล่อ มีคุณสมบัติแข็งแรงทนทาน ทนกัดกร่อนได้ดี

ข้อมูลปั๊ม

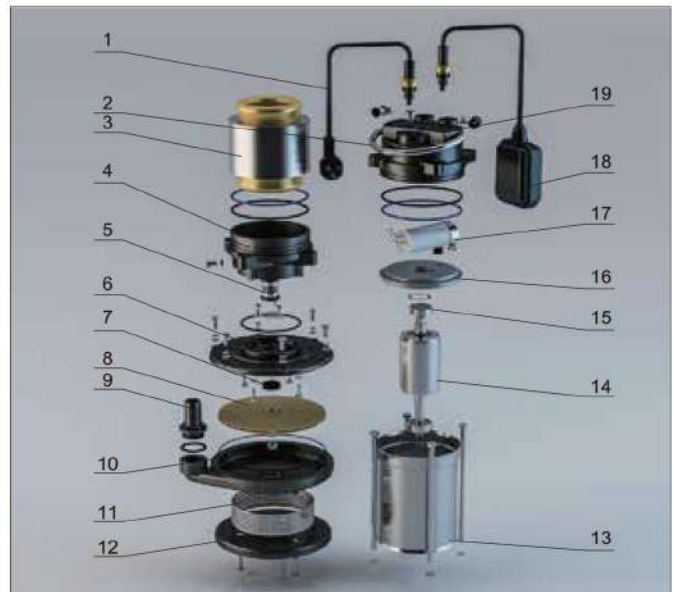
รุ่นสินค้า	LS1100	LS1500 / F	LS1503
กำลังไฟ (kw)	1100 (1.5HP)	1500 (2HP)	1503 (2HP)
ความถี่ (Hz)	50	50	50
แรงดันไฟ (V)	220-230	220-230	220-230
กระแสไฟฟ้า (A)	7.3	9.5	9.5
ส่งสูงสุด (M)	27	20	11
ปริมาณน้ำ (LPM)	240	364	933
ท่อทางออก (in.)	1.5	2	3
น้ำหนักสุทธิ (kg)	19	19	21.5
น้ำหนักรวม (kg)	20	20	22.5
ขนาดบรรจุภัณฑ์ (mm)	485*260*235	485*260*235	518*305*245

ขนาดปั๊ม



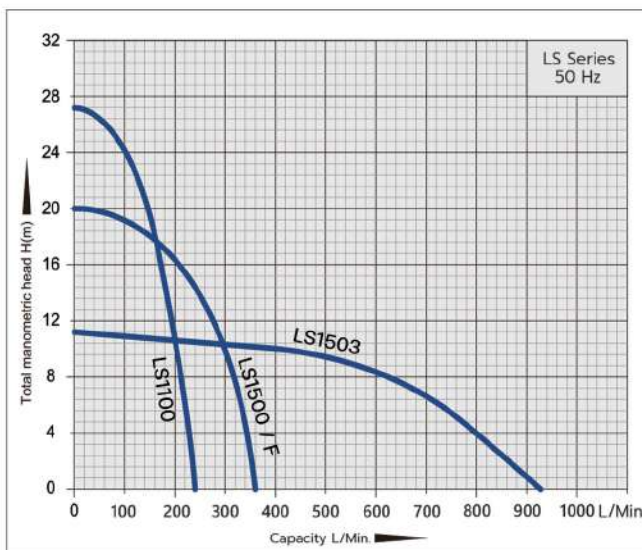
รุ่นสินค้า	Weight (kg)	L (mm)	W (mm)	H (mm)
LS1100	20	485	260	235
LS1500 / F	20	485	260	235
LS1503	22.5	518	305	245

โครงสร้างปั๊ม



01	สายไฟ	11	ตะแกรงทางเข้า
02	มือจับ	12	ฐานปั๊ม
03	ขดลวดทองแดง	13	เสื้อมอเตอร์
04	ฐานมอเตอร์	14	แกนเพลลา
05	แมคคาบอลคอลลิส	15	แม่แรง
06	O-Ring	16	ฝาปิดมอเตอร์
07	ออยซิล	17	คาปาซิเตอร์
08	ใบพัด	18	ลูกสอย
09	ท่อทางออก	19	ฝาครอบด้านบน
10	เสื่อปั๊ม		

ประสิทธิภาพการทำงาน



ตัวแทนจำหน่าย